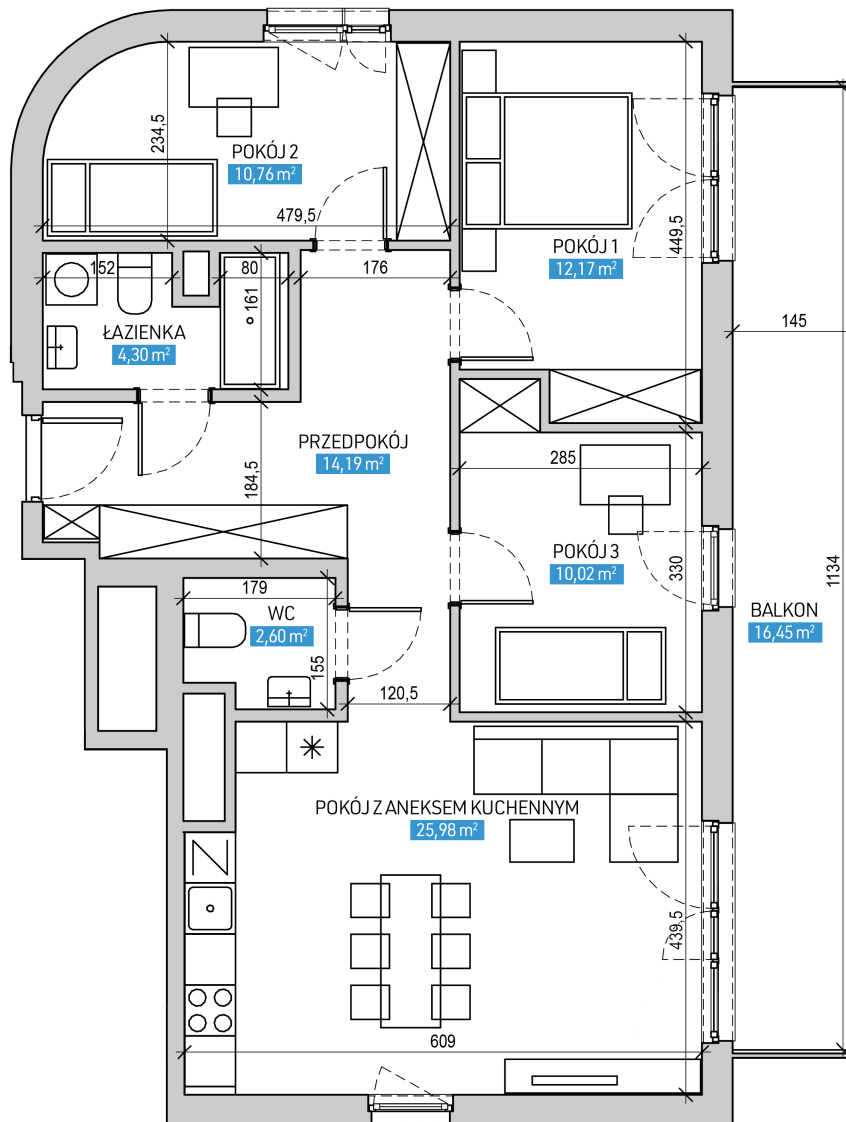


## Mieszkanie numer 32 / Budynek A

<b>Powierzchnia lokalu</b>	80,02 m <sup>2</sup>
<b>Cena brutto / m<sup>2</sup></b>	13 500,00 zł
<b>Wartość brutto</b>	1 080 270,00 zł
<b>Pokoje</b>	4
<b>Piętro</b>	6
<b>Balkon</b>	

Pokój z aneksem kuchennym	<b>25,98 m<sup>2</sup></b>
Pokój 1	<b>12,17 m<sup>2</sup></b>
Pokój 2	<b>10,76 m<sup>2</sup></b>
Pokój 3	<b>10,02 m<sup>2</sup></b>
Przedpokój	<b>14,19 m<sup>2</sup></b>
Łazienka	<b>4,30 m<sup>2</sup></b>
WC	<b>2,60 m<sup>2</sup></b>
<b>Powierzchnia lokalu</b>	<b>80,02 m<sup>2</sup></b>



UL. RYDLÓWKA

