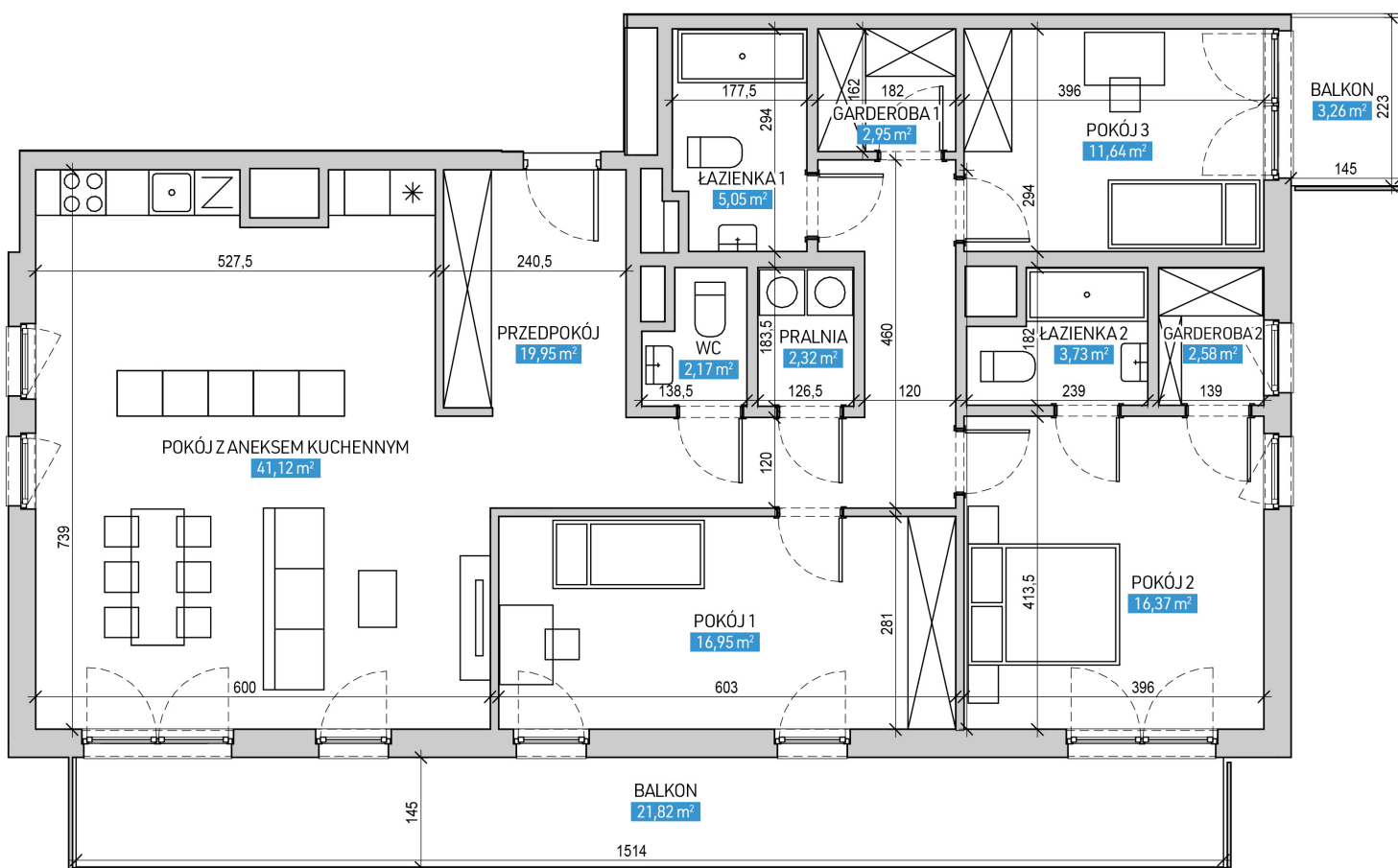


Mieszkanie numer 28 / Budynek B

Powierzchnia	124,83 m ²	Pokoje	4
Cena brutto / m²	13 300,00 zł	Piętro	6
Wartość brutto	1 660 239,00 zł	Balkon	



Pokój z aneksem kuchennym	41.12 m²
Pokój 1	16.95 m²
Pokój 2	16.37 m²
Pokój 3	11.64 m²
Garderoba	2.95 m²
Garderoba	2.58 m²
Przedpokój	19.95 m²
Łazienka 1	5.05 m²
Łazienka 2	3.73 m²
Pralnia	2.32 m²
WC	2.17 m²
Suma	124,83 m²

